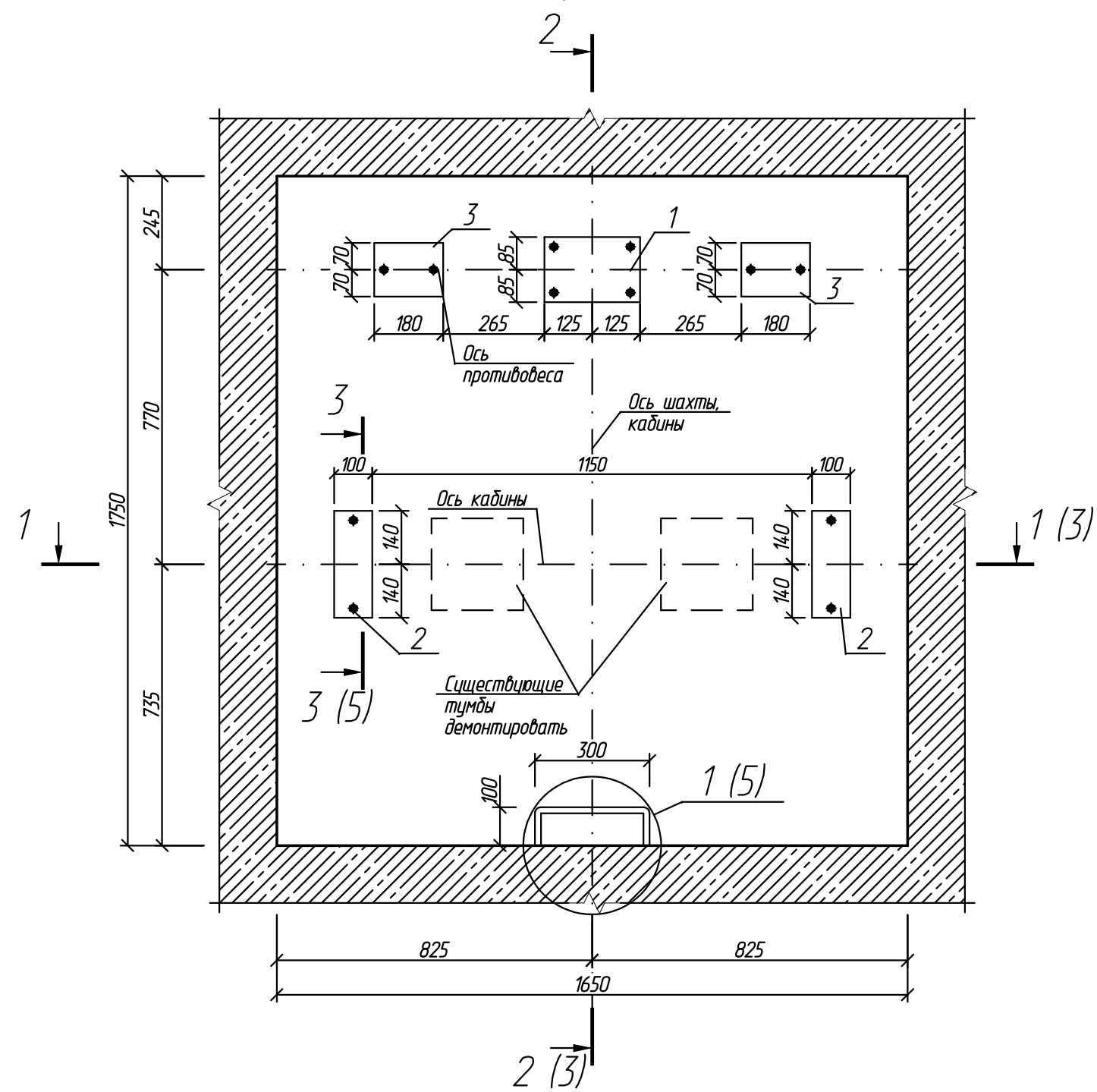
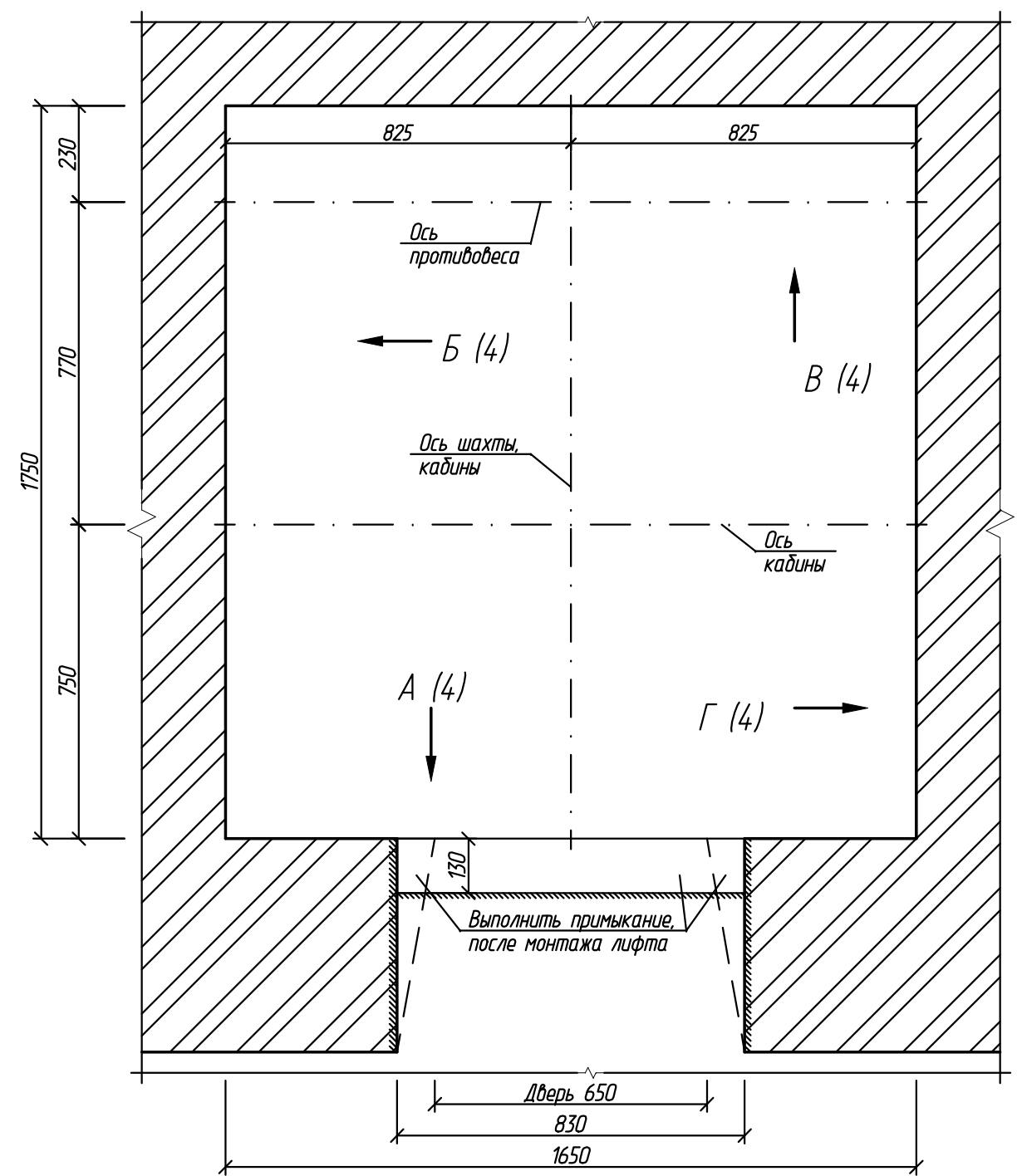


План шахты лифта на отм. -1,400

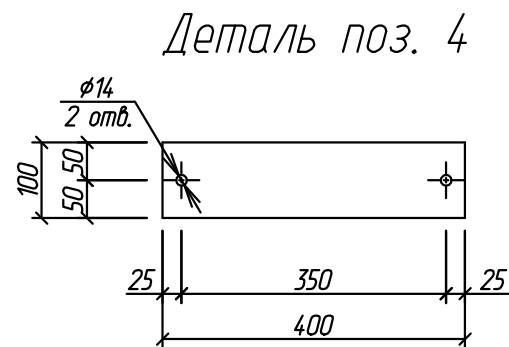
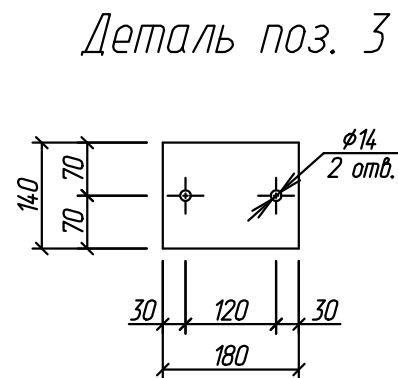
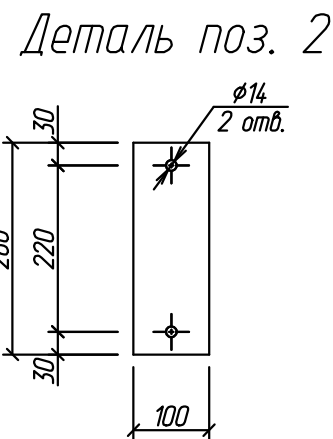
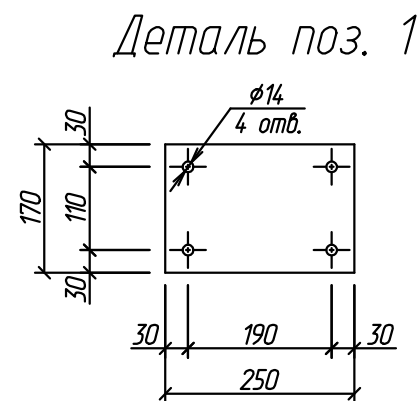
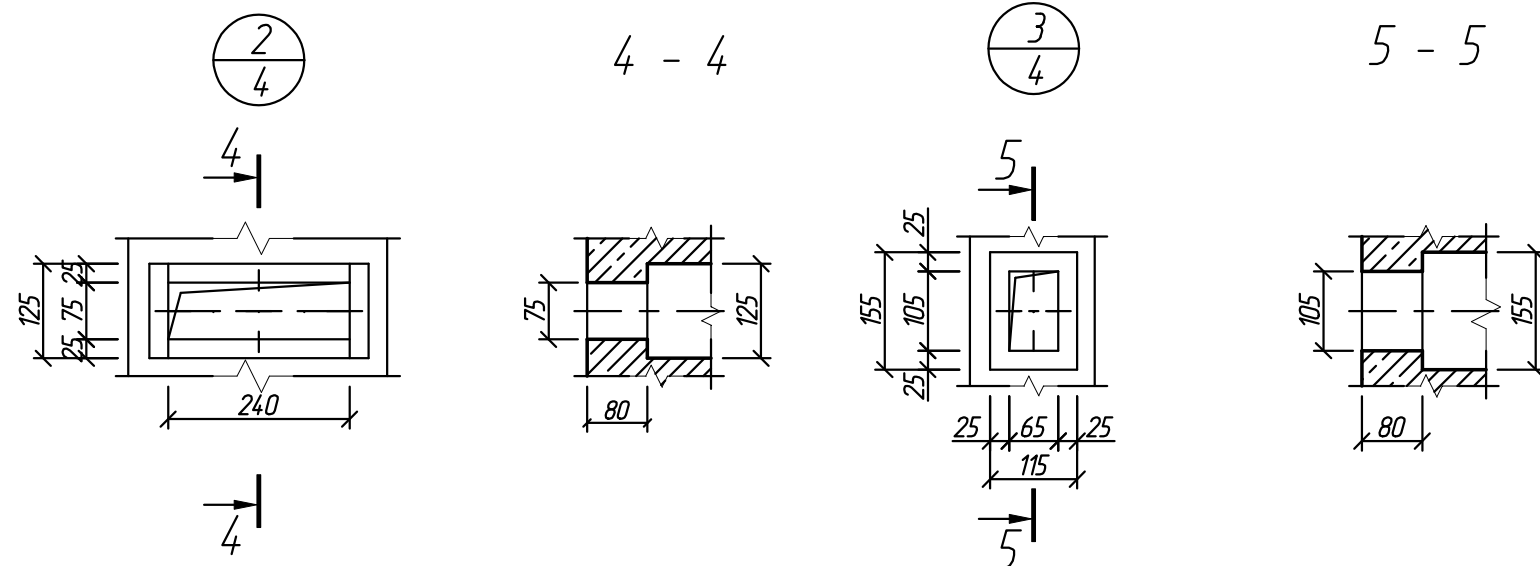
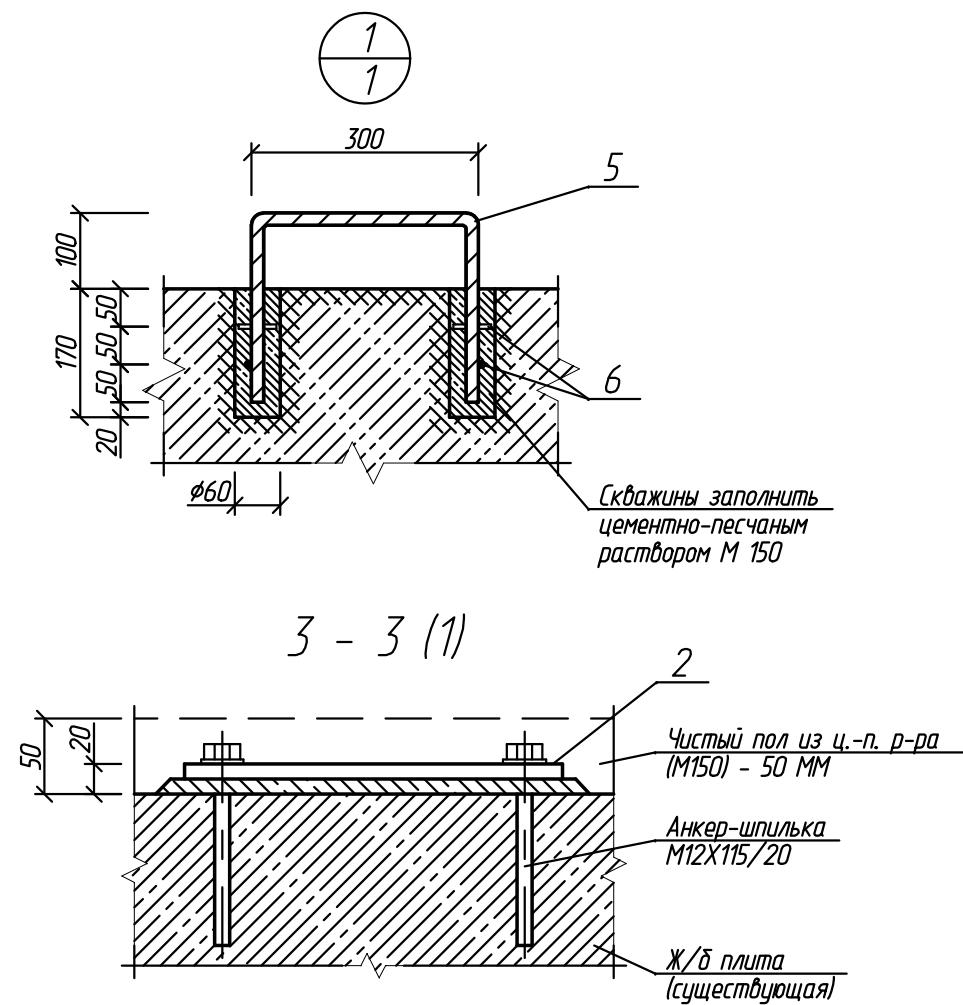


План шахты лифта на отм. 0,000, +2,850, +5,700, +8,550, +11,400, +14,250, +17,100, +19,950, +22,800, +25,650, +28,500, +31,350



1. Существующую цементно-песчаную стяжку пола прямка лифта, в местах прокладки электропроводки и установки оборудования удалить. После установки оборудования лифта и прокладки электропроводки восстановить стяжку цементно-песчаным раствором марки М150.
2. Существующие тумбы в прямке демонтировать.
3. Детали поз. 1, 2, 3 ставить по слою ц/п р-ра М150, крепить анкер-шпильками М12х115/20, выдерживающие нагрузки от лифтового оборудования.

						2016093-КР			
						г. Рязань, ул. Новаторов, д. 6			
Изм.	Кол.уч.	Лист	№ док.	Подп.	Дата	Замена лифта	Стадия	Лист	Листов
Разраб.		Уваров			28.03.16		П	1	5
Провер.		Шелопаев			28.03.16				
						Планы шахты лифта	ООО ИЦ "ТЕХЛИФТ"		
Н.контр.		Шелопаев			28.03.16				
Утв.		Банин			28.03.16				



### Спецификация расхода материалов

Поз.	Обозначение	Наименование	Кол.	Масса ед., кг	Приме- чание
1	ГОСТ 19903-74	Лист 250х170х10	1	3,3	
2	ГОСТ 19903-74	Лист 100х280х10	2	2,2	
3	ГОСТ 19903-74	Лист 180х140х10	2	1,9	
4	ГОСТ 19903-74	Лист 400х100х10	1	3,1	
5	ГОСТ 5781-82	φ 16 А240 L=800	3	1,3	
6	ГОСТ 5781-82	φ 6 А240 L=50	12	0,01	
		Анкер-шпилька М12х115/20	14		
	ГОСТ 25328-82	Цементно песчаный раствор М150	0,3 м³		
2016093-КР					
г. Рязань, ул. Новаторов, д. 6					
Изм.	Кол.уч.	Лист	№ док.	Подп.	Дата
Разраб.	Уваров				28.03.16
Провер.	Шелопяев				28.03.16
Н.контр.	Шелопяев				28.03.16
Утв.	Банин				28.03.16
Замена лифта				Стадия	Лист
				П	5
Разрезы 3 - 3, 4 - 4, 5 - 5. Узлы 1, 2, 3. Детали поз. 1 - 4				ООО ИЦ "ТЕХЛИФТ"	







План машинного помещения лифта на отм. +35,200

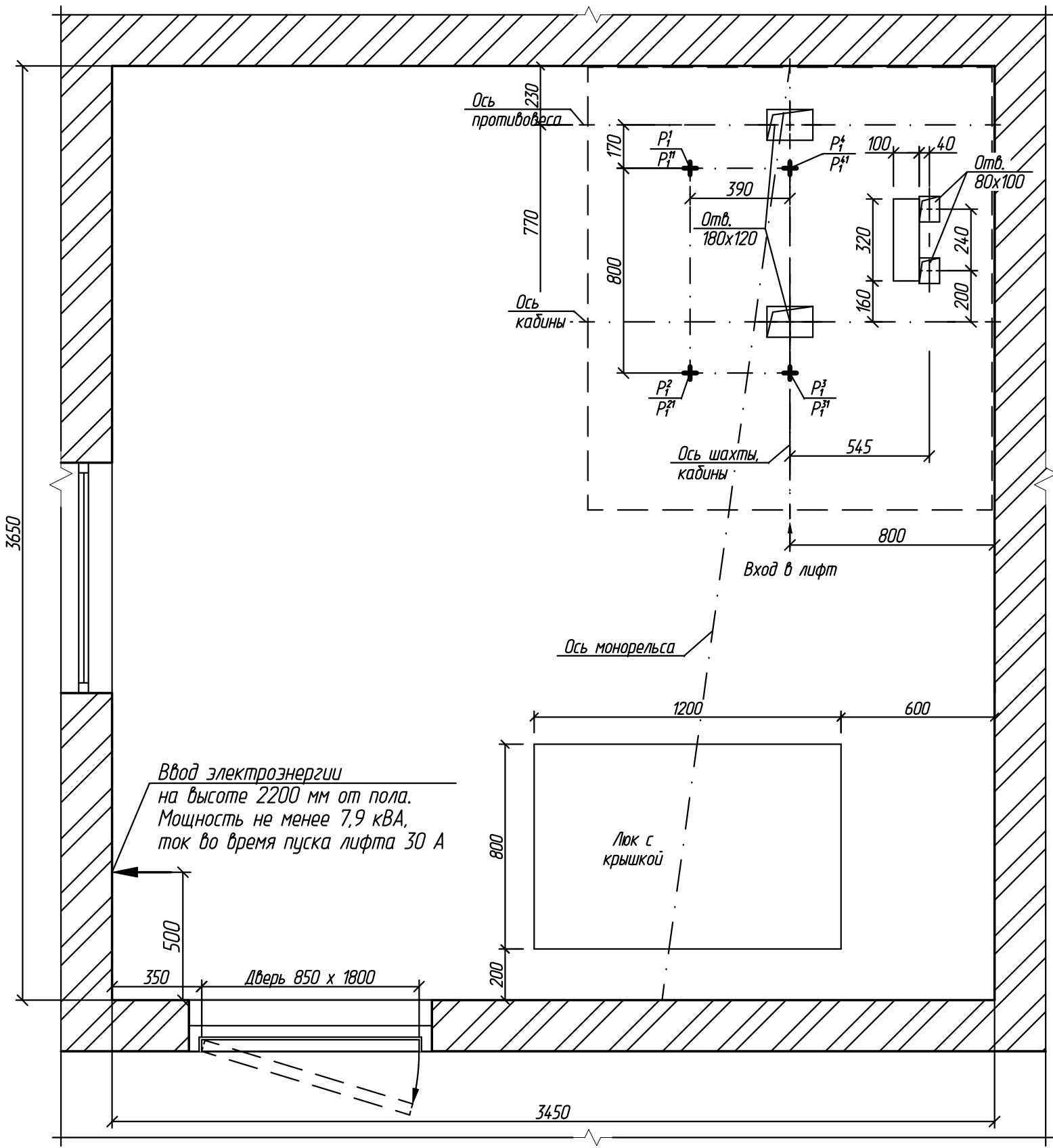
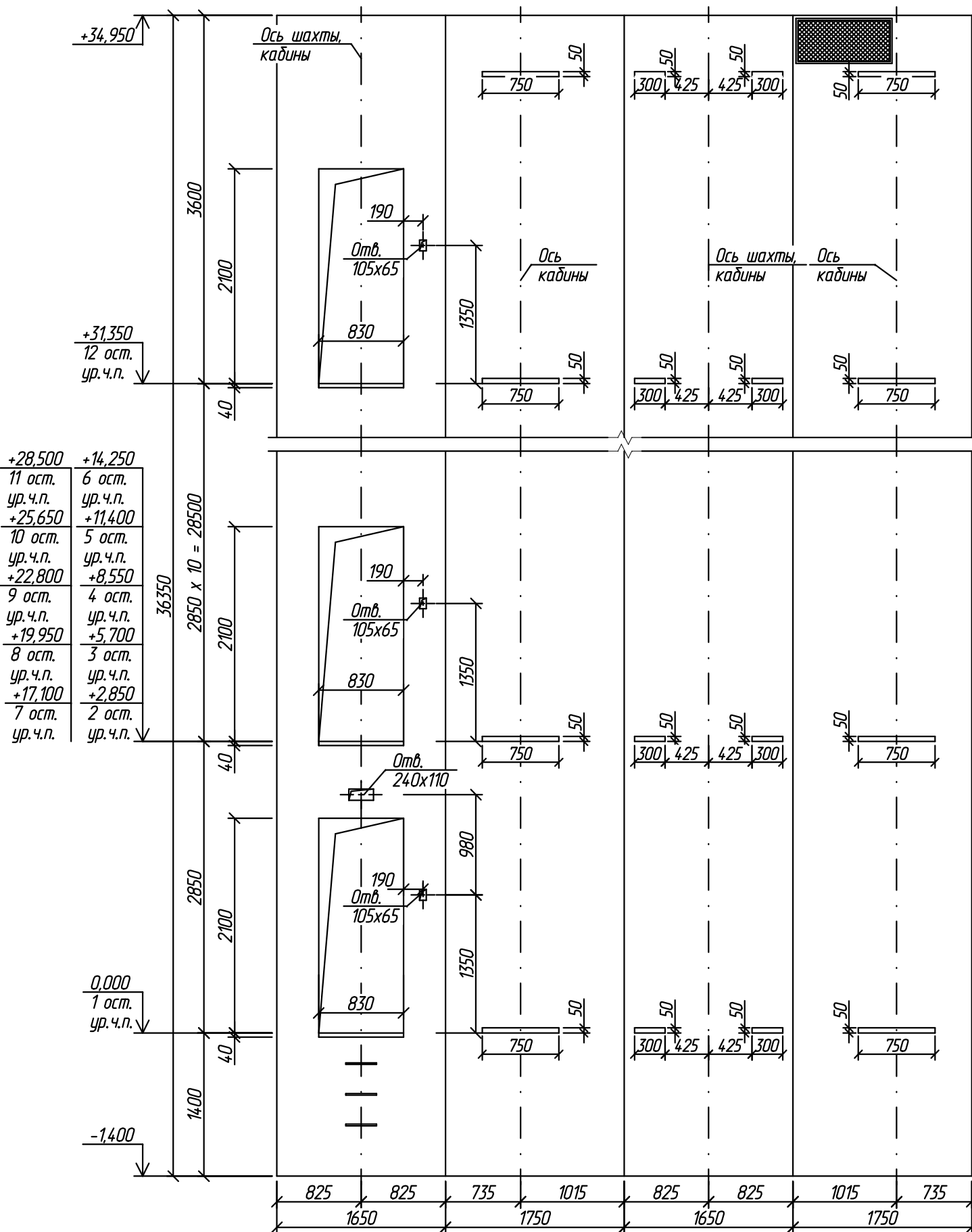


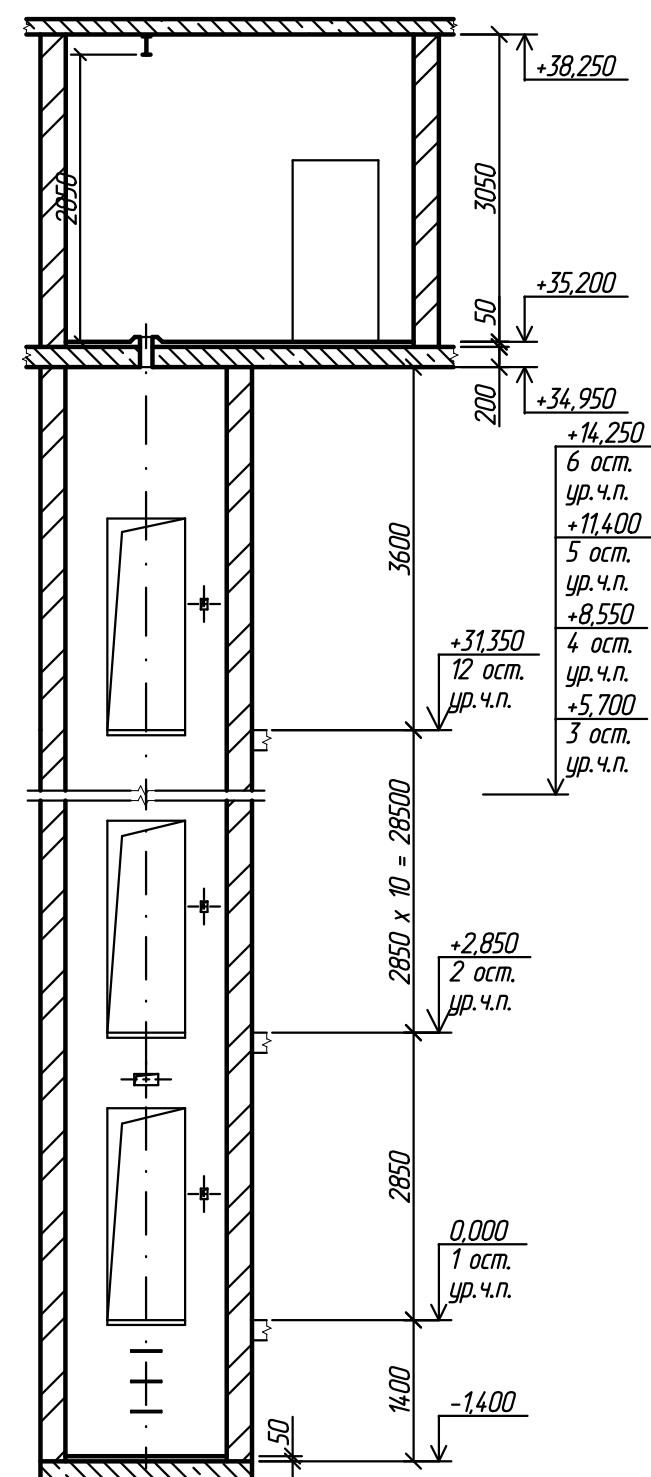
Таблица нагрузок на строительную часть от лифтовой установки

Обозначение нагрузки	Величина нагрузки, Н	Схема действия сил	Примечания
$P_1^1$	2000	На опоры привода (см. план машинного помещения)	Постоянные нагрузки
$P_1^2$	1400		
$P_1^3$	8600		
$P_1^4$	12700		
$P_1^5$	2500		Кратковременные нагрузки при посадке кабины на ловители
$P_1^6$	1700		
$P_1^7$	15700		
$P_1^8$	23300		
$P_2$	2000	 На детали крепления направляющих	
$P_3$	1200		
$P_4$	2000		
$P_5$	21300	На опоры направляющих на площадь 75 x 170 мм	Нагрузки действуют одновременно и аварийно
$P_7$	23800	На бугер противовеса на площадь 140 x 140 мм	
$P_8$	800	 На крепление дверей в плоскости стены	Постоянные нагрузки
$P_{10}$	5000 Н/м²	На пол машинного помещения	Расчетные нагрузки

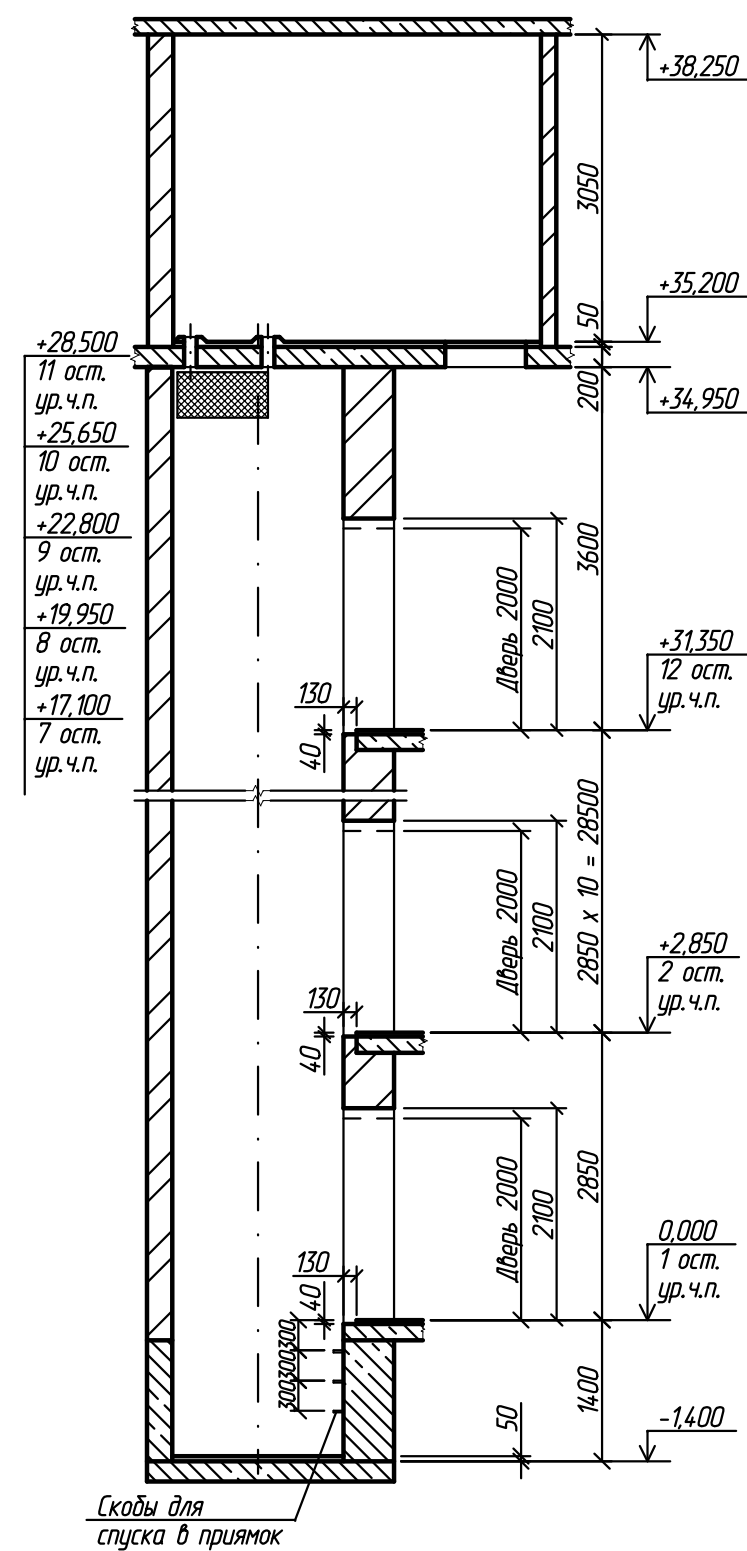
Изм. N	подл.	Взам. инв. N
Подп. и дата		
Изм. N	подл.	



Разрез 1 - 1 (1)



Разрез 2 - 2 (1)



ИНФ. N подл.	Подп. и дата	Взам.инф. N

Изм.	Кол.уч.	Лист	N док.	Подп.	Дата

2016093-01

Луст

3